

Formation

Développer son activité avec l'Intelligence Artificielle

🕒 29h sur 6 semaines

💻 E-learning & suivi pédagogique

👤 Formateurs experts



Développer son activité avec l'intelligence artificielle.

Les plus de cette formation.

Dans un contexte où l'intelligence artificielle devient un levier incontournable de performance, apprendre à l'intégrer dans son activité n'a jamais été aussi stratégique.

Notre formation vous guide pas à pas pour comprendre les outils d'IA accessibles, repérer les opportunités adaptées à votre métier, automatiser vos tâches, optimiser votre communication et améliorer votre relation client.

À la fin du programme, vous saurez mettre en place vos premières solutions IA, structurer un plan d'intégration clair et mesurer l'impact réel sur votre productivité. Une approche concrète et pragmatique pour faire de l'IA un véritable atout dans votre quotidien professionnel !

Objectifs.

- **Élaborer** un plan d'intégration de l'Intelligence Artificielle dans son entreprise.
- **Implémenter** les solutions d'Intelligence Artificielle dans les processus de l'entreprise.
- **Évaluer** l'impact de l'intégration de l'Intelligence Artificielle sur les performances de l'entreprise.

PUBLIC

La formation et la certification s'adressent aux dirigeants de TPE, PME et à leurs collaborateurs directs amenés à intégrer l'Intelligence Artificielle dans les processus clés de l'entreprise pour développer son activité.

PRÉ-REQUIS

Justifier d'un projet de développement de l'activité de son entreprise avec l'intelligence artificielle et maîtriser les bases informatiques et bureautiques (navigateur web, traitement de texte, boîte email).

Disposer d'un ordinateur ainsi que d'un accès internet haut débit.

DURÉE

La durée estimée de la formation est **29h**.

MODALITÉS

Formation **à distance**.

RYTHME

La formation a été conçue pour être **réalisée en 6 semaines**.

SUIVI PÉDAGOGIQUE

4h de suivi pédagogique **en visioconférence** avec un spécialiste.

ÉVALUATION

Quiz tout au long de la formation sur la plateforme e-learning.

Examen final directement sur la plateforme en fin de parcours.

CERTIFICATION

Cette formation prépare à la certification « **Développer son activité avec l'Intelligence Artificielle** » enregistrée sous le numéro **RS7344** par l'organisme certificateur **Webmarketing & co'm**.

TARIF

1 650 € TTC (prix public)

MODALITÉS DE PAIEMENT

Selon modalités de Mon Compte Formation dans le cadre d'un financement via le **CPF**.

Par prélèvement bancaire, échelonné en plusieurs paiements, dans le cas d'un financement sur fonds propres.

Éligible au financement **France Travail, OPCO et fonds de formation**.

Programme.

MODULE 1 - Découvrir les opportunités de l'IA pour son activité

- Panorama des technologies d'IA pour les TPE/PME
- Explorer les opportunités adaptées à votre métier
- Découverte des principales familles d'outils IA
- Analyse et comparaison des solutions IA
- Mettre en place une veille IA efficace
- Définir ses objectifs IA
- Cartographier ses processus internes
- Choisir les premiers outils IA à tester

MODULE 2 - Construire son plan d'intégration de l'IA

- Automatiser ses tâches administratives avec l'IA
- Utiliser l'IA pour son marketing et sa communication
- Améliorer la relation client avec l'IA
- Construire une feuille de route IA réaliste
- Identifier les ressources nécessaires
- Structurer son plan d'intégration final

MODULE 3 - Implémenter l'IA dans ses processus

- Configurer une première solution IA
- Pratiquer le prompt engineering avancé
- Intégrer l'IA dans ses workflows existants
- Mobiliser les bonnes compétences pour l'IA
- Sécuriser ses usages IA : RGPD & IA Act

Programme.

MODULE 4 - Déployer l'IA auprès de son équipe

- Former et accompagner les équipes à l'IA
- Créer une charte d'usage éthique et sécurisée
- Intégrer l'accessibilité à l'usage de l'IA
- Faciliter l'adoption de nouveaux outils

MODULE 5 - Mesurer l'impact et optimiser sa stratégie IA

- Définir les bons indicateurs IA
- Suivre et analyser les résultats
- Mettre en place l'amélioration continue IA

Moyens d'encadrement.

L'équipe Educademy sera présente tout au long du parcours de formation par mail et par téléphone avec pour mission d'accompagner au quotidien les apprenants.

Micro-entrepreneurs chevronnés ou experts du sujet, ils sont là pour répondre à toutes les questions sur le contenu de la formation. Ils veillent à ce que l'expérience d'apprentissage se déroule au mieux.

Assistance technique et pédagogique

Kenine Afre

mentor@educademy.fr

Le plus de la formation

Avec cette formation, vous avez accès à 4 heures de suivi pédagogique en visio avec votre formateur pour vous permettre de poser toutes vos questions.

Un expert dédié à la formation.

Matéo Vitale



Expert en IA appliquée aux TPE/PME, Matéo vous aide à utiliser l'intelligence artificielle pour gagner du temps et optimiser vos processus.

Fort de son expérience en coaching individuel et en formation, il transmet ses compétences avec pédagogie et adaptation aux besoins de chacun.

Méthodes pédagogiques.

La formation à distance : flexibilité et accessibilité

Chez Educademy, nos formations se déroulent à distance pour **permettre à chacun d'accéder à l'apprentissage**, quel que soit son emplacement ou son emploi du temps.

Notre offre de formation à distance sur :

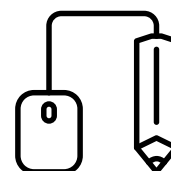
- une plateforme e-learning adaptée à tous
- des ressources pédagogiques interactives (vidéo, texte, exercices interactifs etc.)
- une équipe d'experts dévoués.



**Avancez à votre
rythme**



**Sur ordinateur et
tablette**



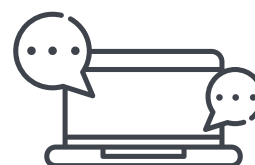
**Exercices et QCM en
ligne**



**Suivi en direct
avec un expert**



**Plateforme dédiée à
votre formation**



**De l'aide tout au
long du parcours**

Évaluations.

Test de positionnement

Avant de commencer votre parcours, un test de positionnement effectué sur la plateforme permettra d'évaluer vos compétences et connaissances.

Évaluation pendant la formation

Tout au long de votre parcours de formation vous trouverez :

- Des QCM
- Des exercices

À la fin de chaque module vous aurez également une petite évaluation pour vérifier que les points les plus importants sont acquis.

Examen final

En fin de parcours, vous réaliserez un examen final sous forme de QCM chronométré à réaliser sur la plateforme de formation.

Certification.

Cette formation prépare à la certification “**Développer son activité avec l’Intelligence Artificielle**” enregistrée à France Compétences sous le numéro **RS7344** par l’organisme certificateur **Webmarketing & co’m.**

Date d’enregistrement : 27/10/2025

Date d’échéance de l’enregistrement : 27/10/2030

Les modalités d’organisation

Vous aurez **15 jours pour préparer et rendre les écrits** dont les énoncés vous seront communiqués en fin de formation.

Vous serez contacté par un jury qui planifiera l’oral où vous aurez à **présenter vos cas pratiques** et argumenterez vos choix.

Cette soutenance aura lieu au plus tard trois semaines après la fin de votre formation et la date vous sera communiquée dès la fin de session.

En cas de **réussite** à l’examen, vous obtiendrez votre certification « **Développer son activité avec l’Intelligence Artificielle** » (RS7344) et pourrez mettre en avant celle-ci sur votre CV.

À préparer avant le Jour J

Le jour de l’examen, assurez-vous d’avoir à disposition :

- Une **pièce d’identité**
- Un **ordinateur** avec une **caméra** et une **bonne connexion internet**

Contactez-nous.

Intéressé par notre formation, mais vous avez encore des questions ?

N'hésitez pas à contacter notre service commercial, par téléphone ou par mail, afin que nous puissions échanger ensemble.

Si vous nous contactez par mail, pensez à nous communiquer votre numéro de téléphone, ainsi que vos disponibilités afin que nous puissions vous rappeler sur un créneau qui vous arrange.

Nos informations de contact



01 84 80 16 41



contact@educademy.fr



Accessibilité Handicap.

L'intégralité de nos formations est réalisée à distance (e-learning), et certaines peuvent être dispensées en présentiel.

Nous nous renseignons systématiquement en amont auprès de nos élèves afin de pouvoir **adapter les modalités pédagogiques** de la formation et son animation lorsqu'une situation de handicap nous est indiquée.

De plus, en fonction des demandes, nous mettrons tout en œuvre pour nous tourner vers les partenaires spécialisés.

Notre référente handicap

Juliette Gayraud

referent-handicap@educademy.fr



Educademy.

educademy.fr